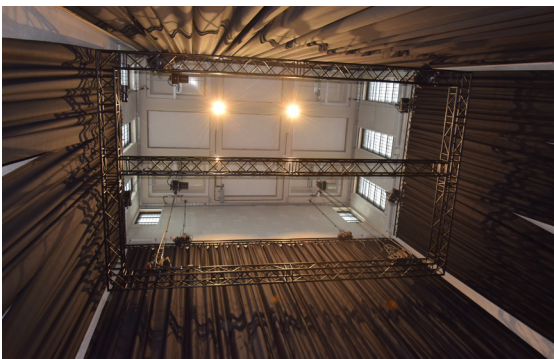
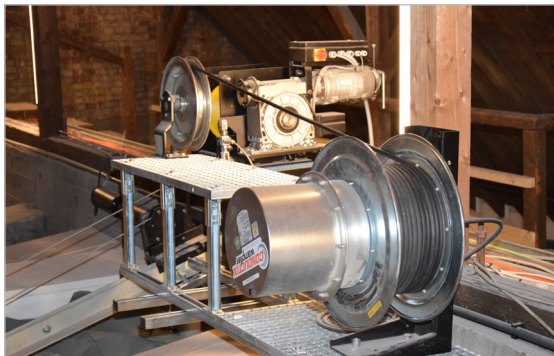


## Referenz

Theater, Bühne und Beleuchtung

## Federleitungstrommeln



### Applikation

Versorgung Beleuchtungstraversen, Audio, Lautsprecher

### Land | Ort | Vertretung

Deutschland | Gelsenkirchen | Conductix-Wampfler GmbH

### Betreiber

Hl. Kreuz Kirche Gelsenkirchen – Emschertainment.de

### Kunde

Lange & Ohlemeier Veranstaltungstechnik

### Realisiert

06/2020

### Technische Anforderung

Versorgung der Beleuchtungs- und Audiotraverse | 18 m Hub

### Verfahrgeschwindigkeit

30 m/min

### Max. Beschleunigung

1,67 m/s<sup>2</sup>

### Produkte

3 Stück FLT SR50.3PA.13GB090+2(2UC) + SE - PT=6 mit 33 m Hybridleitung 17G4+2x(2x1) - Energie + DMX

3 Stück FLT SR40.2PA.5GD090+1Z030+SE-PT=6 mit 30 m (1x28m) Hybridleitung 5G6+(4x2xAWG26)CAT6 - Energie + Ethernet CAT6

2 Stück FLT SR40.2PA.5BG060+SE PT=5 mit 32 m Leitung 5G4 – Audio/Sound

2 Stück FLT SR30.2PA.9GB050+SE PT=4 mit 23 m Leitung 12G2,5 mm<sup>2</sup> – Lausprecher 8pol

### Ergänzende Produktbeschreibung

Kombinierte Lösung für 6 Stromkreise 230 V / 16 A bzw. 23 A sowie DMX und Ethernet CAT6 bis 1 Gb/s 250 Mhz Datenübertragung sowie Audio/Ton und Lautsprecherversorgung

### Antrieb

Federmotor

### Leitungen

trommelbare Hybridleitung 17G4+2(2x1)C, 5G6+(4x2xAWG26) CAT6, sowie 5G4, 12G2,5

### Einspeisung

Vertikaler Abzug mit Umlenkung

### Strom

230 V 16 A bzw 23 A Stromkreise

### Spannung

300/500V